



ALGUMAS ESPÉCIES INDICAM A PROXIMIDADE DE CURSOS DE ÁGUA | The presence of some species indicate proximity to water streams

O FREIXO É UMA DAS ÁRVORES TÍPICAS DAS MARGENS DOS RIOS E RIBEIRAS | The Narrow-leafed ash is a common tree found near rivers and water streams



**FREIXO-COMUM** | Narrow-leafed ash  
*Fraxinus angustifolia*  
Eudicotiledones / Oleaceae



Folhas e frutos.  
Leaves and fruits

© Frank Pernek amp

COMO AS LIBÉLULAS, QUE SÃO INSECTOS COM LARVAS AQUÁTICAS  
Dragonflies are insects with aquatic larvae



**LIBÉLULA** | Blued Hawker  
*Aeshna cyanaea*  
Insecta / Odonata / Aeshnidae

© Albano Soares

Espécie típica do final do Verão, a voar a partir de meados de Julho até Outubro.

Typical of the end of the Summer, the Blued Hawker has a flight period from mid-July to October.

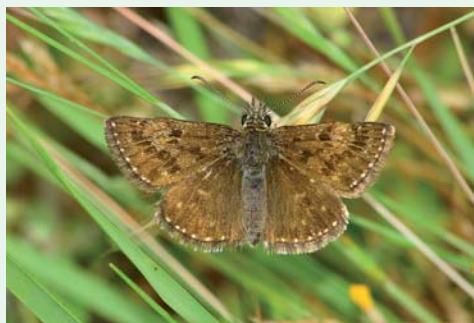
HÁ TAMBÉM VÁRIAS BORBOLETAS QUE PREFEREM LOCAIS COM MUITA HUMIDADE, TAIS COMO... | There are also several butterflies which prefer areas with plenty of humidity such as...



**ACOBREADA-DA-ÁGUA** | Sooty Copper  
*Lycena lityrus*  
Insecta / Lepidoptera / Lycaenidae

Época de voo: Abril a Setembro  
Flight period: April to September

© Albano Soares



**TAGES** | Dingy Skipper  
*Ergynnis tages*  
Insecta / Lepidoptera / Hesperiidae

Época de voo: Abril a Setembro  
Flight period: April to September

© Albano Soares



**NÉSPERA-DOS-OCELOS-NEGROS** | Spanish Heath  
*Coenonympha glycerion*  
Insecta / Lepidoptera / Nymphalidae

Na Península Ibérica voa esta subespécie designada por *iphioides*, que tem grandes ocelos negros nas asas posteriores.  
Época de voo: Junho a Agosto

This sub-species (*iphioides*) can be found in the Iberian Peninsula and it has large black ocelli in the hind wings. Flight period: July to August.

© Albano Soares